

iAM^{4u}



iCOplex + iCOplex **AF**

THE REVOLUTION OF PERMANENT COLOR

MANUALE TECNICO
TECHNICAL MANUAL

93 SHADES
93 COLORI

ricchi di emollienti che nutrono il capello durante il processo di colorazione lasciandoli straordinariamente morbidi.

rich with emollients that nourish the hair during the coloring process, leaving it extraordinarily soft.

LOW AMMONIA BASSA PERCENTUALE AMMONIACALE

consente il miglior comfort dell'operatore e del cliente.

provides ultimate comfort to the stylist and the client.

MICROPIGMENT
MICROPIGMENTO

particolarmente puro penetra in profondità nel capello rendendo il colore estremamente intenso e brillante, con durata senza pari.

micro molecules so pure that they penetrate deep into the hair offering extremely intense and brilliant color, with unparalleled long lasting duration.

con PLEX & TIARE'
with PLEX & TIARE'

LOW ALKALINITY BASSA ALCALINITA'

Provides to the color cream gentleness respecting the health of the hair structure.
conferisce alla crema colorante delicatezza nel rispetto della salute e della struttura capillare.

* QUESTO PRODOTTO NON CONTIENE PROTEINE ANIMALI E NON È TESTATO SU ANIMALI. LA NOSTRA MISSION È FORNIRE PRODOTTI INNOVATIVI SICURI CHE SI PRENDONO CURA DELLA SALUTE E DEI CAPELLI DEI CLIENTI E DEL PROFESSIONISTA CHE LAVORA CON I NOSTRI PRODOTTI.

* THIS PRODUCT DOES NOT CONTAIN ANIMAL PROTEINS AND IS NOT TESTED ON ANIMALS. OUR MISSION IS TO PROVIDE SAFE INNOVATIVE PRODUCTS THAT TAKE CARE OF THE CLIENTS HEALTH AND HAIR AS WELL AS THE PROFESSIONAL THAT WORKS WITH OUR PRODUCTS.





* QUESTO PRODOTTO NON CONTIENE PROTEINE ANIMALI E NON È TESTATO SU ANIMALI. LA NOSTRA MISSION È FORNIRE PRODOTTI INNOVATIVI SICURI CHE SI PRENDONO CURA DELLA SALUTE E DEI CAPELLI DEI CLIENTI E DEL PROFESSIONISTA CHE LAVORA CON I NOSTRI PRODOTTI.

* THIS PRODUCT DOES NOT CONTAIN ANIMAL PROTEINS AND IS NOT TESTED ON ANIMALS. OUR MISSION IS TO PROVIDE SAFE INNOVATIVE PRODUCTS THAT TAKE CARE OF THE CLIENTS HEALTH AND HAIR AS WELL AS THE PROFESSIONAL THAT WORKS WITH OUR PRODUCTS.

35 SHADES
35 COLORI

arricchite con acido ialuronico nutriente per nutrire ed idratare i capelli durante la colorazione.

enriched with hyaluronic acid to nourish and hydrate hair during the colouring process.

NO AMMONIA
SENZA AMMONIACA

LOW ETHANOLAMINE CONTENT
BASSO CONTENUTO DI ETANOLAMMINA

MICROPIGMENT
MICROPIGMENTO

particolarmente puro penetra in profondità nel capello rendendo il colore estremamente intenso e brillante, con durata senza pari.

micro molecules so pure that they penetrate deep into the hair offering extremely intense and brilliant color, with unparalleled long lasting duration.

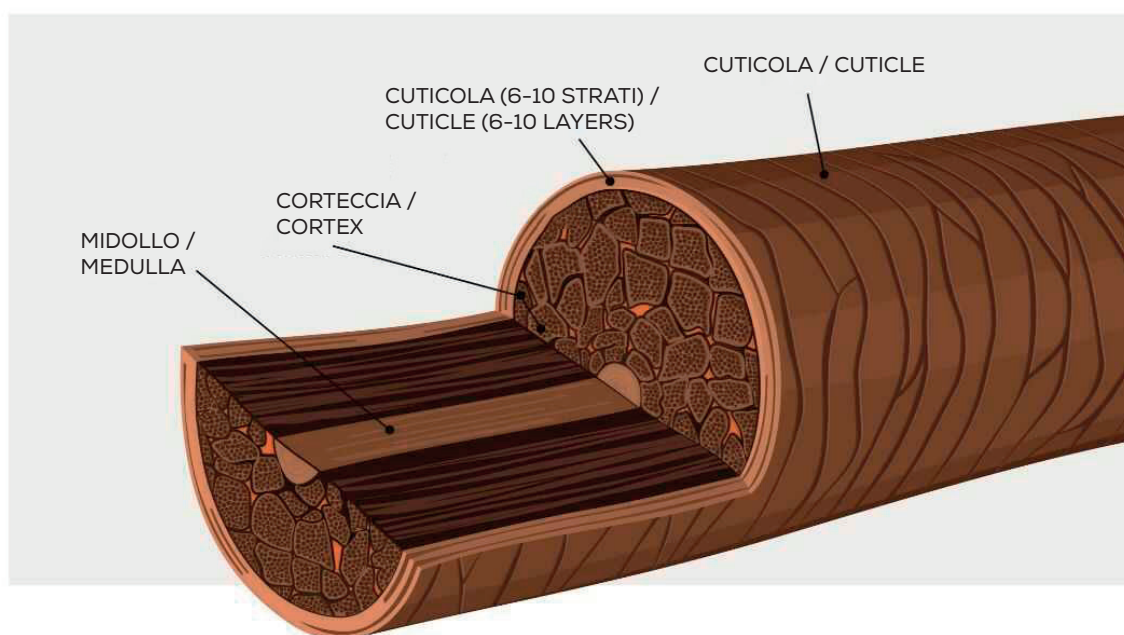
con ACIDO IALURONICO, PLEX & TIARE'
with HYALURONIC ACID, PLEX & TIARE'

La Struttura del Capello

IL CAPELLO È COMPOSTO DA 3 SEZIONI, OGNUNA CON UNA FUNZIONE SPECIFICA:
A STRAND OF HAIR CONSISTS OF 3 SECTIONS, EACH WITH A SPECIFIC FUNCTION:

- **CUTICOLA** : Questo è il rivestimento esterno ed è a sua volta formato da 4-12 strati trasparenti che si sovrappongono parzialmente l'uno all'altro. Ha funzioni protettive e il suo stato è indicativo dello stato di salute del capello.
- **CORTECCIA** : Questo è lo strato intermedio composto da milioni di fibre e microfibre, responsabile delle proprietà meccaniche, fisiche e chimiche del capello. È in questo strato che vengono eseguiti tutti i cambiamenti chimici nei capelli, inclusa la colorazione cosmetica.
- **MIDOLLO** : Questo è lo strato più interno, che non ha una reale influenza sui capelli.
- **CUTICLE** : This is the outer coating and it is in turn formed by 4 to 12 transparent layers which partially overlap each other. It has protective functions and its condition is indicative of the hair's state of health.
- **CORTEX** : This is the intermediate layer composed of millions of fibers and microfibers, which is responsible for the mechanical, physical and chemical properties of the hair. It is in this layer that all the chemical changes in the hair are carried out, including cosmetic coloring.
- **MEDULLA** : This is the innermost layer, which has no real influence on the hair.

LA STRUTTURA DEL CAPELLO / THE STRUCTURE OF HAIR



IL COLORE NATURALE DEI CAPELLI

Il colore naturale è determinato dalla melanina, che si sviluppa nella papilla dermica e si deposita nella corteccia.

Esistono tre diversi tipi di melanina:

- **FEOMELANINA** : Rosso/giallo - pigmenti colorati che determinano l'intensità del colore.
- **EUMELANINA** : Blu - pigmenti colorati che determinano l'altezza di tono del colore.
- **TRICOSIDERINA** : Il pigmento che determina l'intensità del riflesso rame/rosso.

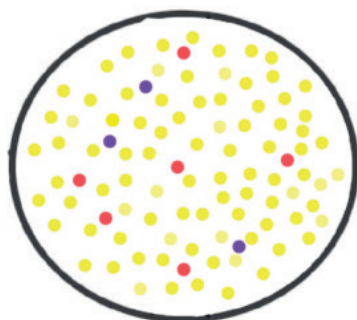
THE NATURAL COLOR OF HAIR

The natural color is determined by the melanin, which develops in the dermal papilla and is deposited in the cortex.

It is determined by three different types of melanin:

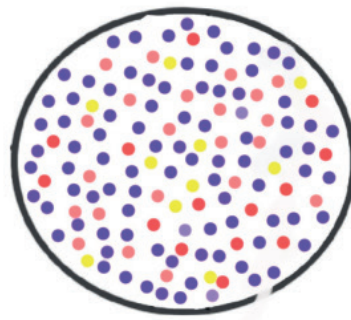
- **PHEOMELANIN** : Red/yellow - colored pigments which determine the intensity of the color.
- **EUMELANIN** : Blue - colored pigments which determine the tone height of the color.
- **TRICOSIDERIN** :The pigment that determines the intensity of the copper/red reflection.

PIGMENTI
DIFFUSI



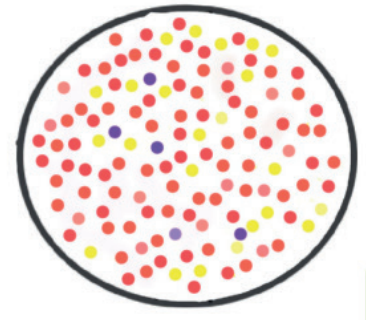
FEOMELANINA /
PHEOMELANIN

PIGMENTI
GRANULOSI



EUMELANINA /
EUMELANIN

PIGMENTI
DIFFUSI



TRICOSIDERINA /
TRICOSIDERIN

La Teoria del Colore

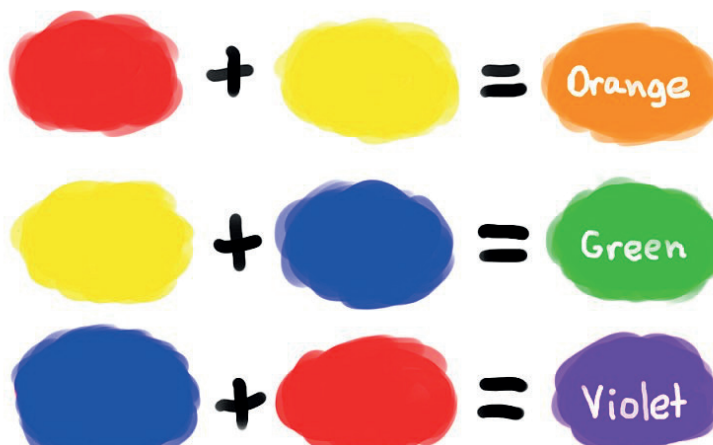
COLORI PRIMARI (PURI)
PRIMARY COLORS (PURE)
Esistono tre Colori Primari:
There are three Primary Colors:



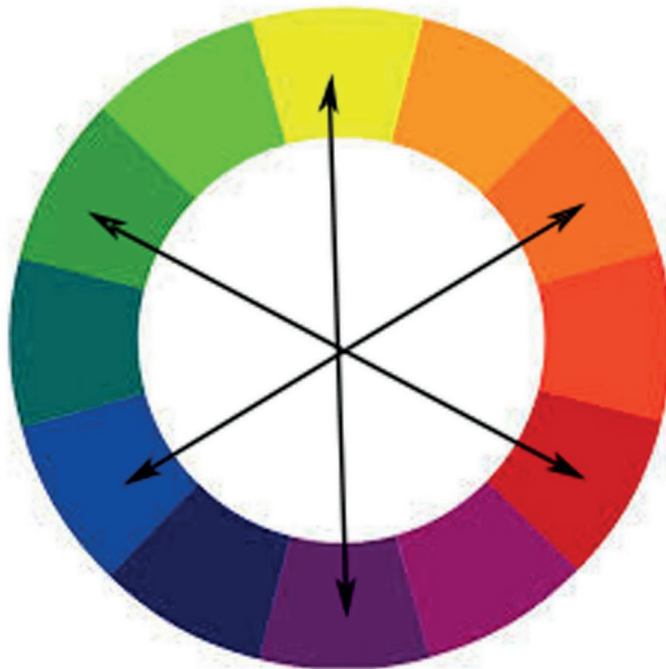
COLORI SECONDARI (COMPOSTI)
SECONDARY COLORS (COMPOSED)

I colori secondari si creano miscelando in parti uguali due colori primari.
Secondary colors are formed by mixing equal parts of two primary colors.

- GIALLO miscelato con BLU, in parti uguali, genera il colore secondario VERDE.
- ROSSO miscelato con BLU, in parti uguali, genera il colore secondario VIOLA.
- ROSSO miscelato con GIALLO, in parti uguali, genera il colore secondario ARANCIO.
- YELLOW mixed with BLUE, in equal parts, creates the secondary color GREEN.
- RED mixed with BLUE, in equal parts, creates the secondary color VIOLET.
- RED mixed with YELLOW, in equal parts, creates the secondary color ORANGE.



Nel cerchio cromatico, i colori opposti quando si miscelano,
si neutralizzano a vicenda:
In the chromatic circle, opposite colors when mixed together
will neutralize each other:



- Blu è complementare di Arancio
 - Giallo è complementare di Viola
 - Rosso è complementare di Verde
-
- Blue complements the Orange
 - Yellow complements the Violet
 - Red complements the Green

Ogni colore è in grado di neutralizzare il proprio colore complementare.
Questa regola può essere applicata ai colori cosmetici, per esempio per correggere e/o
neutralizzare i viraggi indesiderati.

Every color can neutralize it's color complementary.
This color rule applies to cosmetic color as well, for example when correcting and/or
neutralizing unwanted tones.

Toni, Basi & Riflessi

Il **Tono** indica "quanto marrone" è presente in quel determinato colore.

Viene quantificato in una scala, tramite un numero intero per ogni grado di tono:

Depth indicates "how much brown" is present in that particular colour.

It is quantified on a scale, using a whole number for each degree of tone:



Il **riflesso** è il colore che si vede quando il capello viene colpito dalla luce.

Anche il riflesso viene identificato mediante un numero intero secondo la seguente regola:

Tone is the colour that is seen when the light hits the hair.

Tone is also identified by a whole number according to the following rule:

.1 = CENERE (blu) / ASH (blue)

.2 = IRISE' (viola) / IRISE' (violet)

.3 = DORATO (giallo) / GOLDEN (yellow)

.4 = RAME (arancio) / COPPER (orange)

.5 = MOGANO (rosso - blu) / MAHOGANY (red - blue)

.6 = ROSSO / RED

.7 = MARRONE / BROWN

.8 = OLIVA (verde) / OLIVE (green)

Nel sistema europeo, il colore del capello viene dunque espresso con un numero che indica il tono e un decimale (separato quindi da un punto) che identifica il riflesso.

Ad esempio un 7.3 (o anche 7,3) è un tono 7 (biondo) con riflesso 3 (dorato).

Quando dopo il punto ci sono due numeri vuole dire che il suo riflesso è composto per il 70% da un riflesso primario e dal 30% da uno secondario (es. 7.34, 7 = tono, 3 = riflesso primario, 4 = riflesso secondario).

In the European system, hair colour is therefore expressed by a number indicating the depth and a decimal (separated by a point) identifying the tone.

For example, a 7.3 (or even 7,3) is a depth of 7 (blond) with a tone of 3 (golden).

When there are two numbers after the dot it means that its tone is composed of 70% primary tone and 30% secondary tone (e.g. 7.34, 7 = tone, 3 = primary tone, 4 = secondary tone).

SECONDARY TONE

		SECONDARY TONE								
		0	1 (Ash)	2 (Violet)	3 (Gold)	4 (Copper)	5 (Mahogany)	6 (Red)	7 (Brown)	8 (Olive)
PRIMARY TONE	0	○	○	○	○	○	○	○	○	○
	1	● .1 Ash	● .11	● .12	● .13	○	○	○	○	○
	2	● .2 Violet	○	● .22	● .23	○	○	○	○	○
	3	● .3 Gold	○	● .32	○	● .34	○	○	○	○
	4	● .4 Copper	○	○	○	○	○	○	○	○
	5	● .5 Mahogany	○	○	○	○	● .55	○	○	○
	6	● .6 Red	○	○	○	○	○	● .66	○	○
	7	● .7 Brown	○	○	○	○	○	○	● .77	○
	8	● .8 Olive	● .81	○	○	○	○	○	○	○

BASI NATURALI (copertura naturale) tendente al caldo

NATURALS (natural covering) tending to warmth

- 1.0 Nero / Black
- 3.0 Castano Scuro / Dark Brown
- 4.0 Castano / Brown
- 5.0 Castano Chiaro / Light Brown
- 6.0 Biondo Scuro / Dark Blonde
- 7.0 Biondo / Blonde
- 8.0 Biondo Chiaro / Light Blonde
- 9.0 Biondo Chiarissimo / Very Light Blonde
- 10.0 Biondo Chiarissimo Platino / Natural Platinum Blonde

MIX 1:1,5

BASI NATURALI FREDDE (copertura intensa) tendente al freddo

COLD NATURALS (intense coverage) tending to cold

- 4 Castano Freddo / Cold Brown **AF**
- 5 Castano Chiaro Freddo / Cold Light Brown **AF**
- 6 Biondo Scuro Freddo / Cold Dark Blonde **AF**
- 7 Biondo Freddo / Cold Blonde **AF**
- 8 Biondo Chiaro Freddo / Cold Light Blonde **AF**
- 9 Biondo Chiarissimo Freddo / Cold Very Light Blonde **AF**

MIX 1:1,5

BASI NATURALI INTENSE / INTENSE NATURALS

- 5.00 Castano Chiaro Naturale Intenso / Intense Natural Light Brown
- 6.00 Biondo Scuro Naturale Intenso / Intense Natural Dark Blonde
- 7.00 Biondo Naturale Intenso / Intense Natural Blonde
- 8.00 Biondo Chiaro Naturale Intenso / Intense Natural Light Blonde

MIX 1:1,5

CENERE INTENSI / INTENSE ASH

- 4.11 Castano Cenere Intenso / Intense Ash Brown
- 5.11 Castano Chiaro Cenere Intenso / Intense Ash Light Brown
- 6.11 Biondo Scuro Cenere Intenso / Intense Ash Dark Blonde
- 7.11 Biondo Cenere Intenso / Intense Ash Blonde
- 8.11 Biondo Chiaro Cenere Intenso / Intense Ash Light Blonde
- 9.11 Biondo Chiarissimo Cenere Intenso / Intense Ash Very Light Blonde
- 10.11 Biondo Platino Cenere Intenso / Intense Ash Platinum Blonde

MIX 1:1,5

CENERE / ASH

- 1.1 Nero Blu Cenere / Ash Blue Black AF
- 7.1 Biondo Naturale Cenere / Ash Natural Blonde AF
- 8.1 Biondo Chiaro Naturale Cenere / Ash Natural Light Blonde AF
- 9.1 Biondo Chiarissimo Naturale Cenere / Ash Natural Very Light Blonde AF

MIX 1:1,5

DORATI / GOLD

- 5.3 Castano Chiaro Dorato / Light Gold Brown AF
- 6.3 Biondo Scuro Dorato / Dark Gold Blonde AF
- 7.3 Biondo Dorato / Gold Blonde AF
- 8.3 Biondo Chiaro Dorato / Light Gold Blonde AF
- 9.3 Biondo Chiarissimo Dorato / Light Light Gold Blonde
- 10.3 Biondo Platino Dorato / Platinum Gold Blonde

MIX 1:1,5

DORATI RAME / GOLD COPPER

- 7.34 Biondo Dorato Rame / Gold Copper Blonde
- 8.34 Biondo Chiaro Dorato Rame / Light Gold Copper Blonde AF
- 9.34 Biondo Chiarissimo Rame / Very Light Gold Copper Blonde

MIX 1:1,5

RAME / COPPER

- 6.4 Biondo Scuro Rame / Dark Copper Blonde
- 7.4 Biondo Rame / Copper Blonde
- 8.4 Biondo Chiaro Rame / Light Copper Blonde AF
- 7.44 Biondo Rame Intenso / Intense Copper Blonde AF
- 8.44 Biondo Chiaro Rame Intenso / Intense Light Copper Blonde

MIX 1:1,5

BEIGE / BEIGE

- 5.32 Castano Chiaro Beige / Light Beige Brown AF
- 6.32 Biondo Scuro Beige / Dark Beige Blonde
- 7.32 Biondo Beige / Beige Blonde AF
- 8.32 Biondo Chiaro Beige / Light Beige Blonde
- 9.32 Biondo Chiarissimo Beige / Very Light Beige Blonde AF
- 10.32 Biondo Platino Beige / Platinum Beige Blonde

MIX 1:1,5

CENERE PERLA / ASH PEARL

- 4.12 Castano Cenere Perla / Ash Pearl Brown AF
- 5.12 Castano Chiaro Cenere Perla / Light Ash Pearl Brown
- 6.12 Biondo Scuro Cenere Perla / Dark Ash Pearl Blonde AF
- 7.12 Biondo Cenere Perla / Ash Pearl Blonde
- 8.12 Biondo Chiaro Cenere Perla / Light Ash Pearl Blonde AF
- 9.12 Biondo Chiarissimo Cenere Perla / Very Light Ash Pearl Blonde
- 10.12 Biondo Chiarissimo Platino Cenere Perla / Platinum Ash Pearl Blonde AF

MIX 1:1,5

MARRONI / BROWN

- 5.77 Marrone Intenso Chiaro / Intense Light Brown AF
- 6.77 Biondo Scuro Marrone / Dark Brown Blonde
- 7.77 Biondo Marrone / Brown Blonde AF

MIX 1:1,5

MANDORLA / ALMOND

- 4.23 Castano Mandorla / Almond Brown ^{AF}
- 5.23 Castano Chiaro Mandorla / Light Almond Brown
- 6.23 Biondo Scuro Mandorla / Dark Almond Blonde ^{AF}
- 7.23 Biondo Mandorla / Almond Blonde

MIX 1:1,5

MOGANO / MAHOGANY

- 5.55 Castano Chiaro Mogano Intenso / Intense Mahogany Light Brown ^{AF}
- 6.55 Biondo Scuro Mogano Intenso / Intense Mahogany Dark Blonde

MIX 1:1,5

ROSSI / RED

- 5.66 Castano Chiaro Rosso Intenso / Intense Red Light Brown ^{AF}
- 6.66 Biondo Scuro Rosso Intenso / Intense Red Dark Blonde
- 7.66 Biondo Rosso Intenso / Intense Red Blonde ^{AF}

MIX 1:1,5

VIOLA / VIOLET

- 5.22 Castano Chiaro Viola Intenso / Intense Violet Light Brown ^{AF}
- 6.22 Biondo Scuro Viola Intenso / Intense Violet Dark Blonde
- 7.22 Biondo Viola Intenso / Intense Violet Blonde ^{AF}

MIX 1:1,5

OLIVA / OLIVE

- 4.8 Castano Oliva / Olive Brown
- 6.8 Biondo Scuro Oliva / Olive Dark Blonde
- 8.8 Biondo Chiaro Oliva / Olive Light Blonde

MIX 1:1,5

BIONDI ESTREMI / EXTREME BLONDE

- 12.0 Biondo Estremo Naturale / Extreme Natural Blonde
- 12.13 Biondo Estremo Beige / Extreme Beige Blonde
- 12.11 Biondo Estremo Cenere Intenso / Intense Ash Extreme Blonde
- 12.81 Biondo Estremo Cenere Viola / Violet Ash Extreme Blonde

MIX 1:2,5

METALLICI / METALLIC

- MS Argento Metallizzato / Metallic Silver
- MR Rosa Metallizzato / Metallic Rose
- MV Viola Metallizzato / Metallic Violet

MIX 1:1,5

TONERS / TONERS

- Perla Bianca / White Pearl
- Sabbia / Sand
- Acciaio / Steel
- Argento / Silver
- Fumo / Smoke
- Neutro / Clear

MIX 1:1,5

CORRETTORI / CORRECTORS

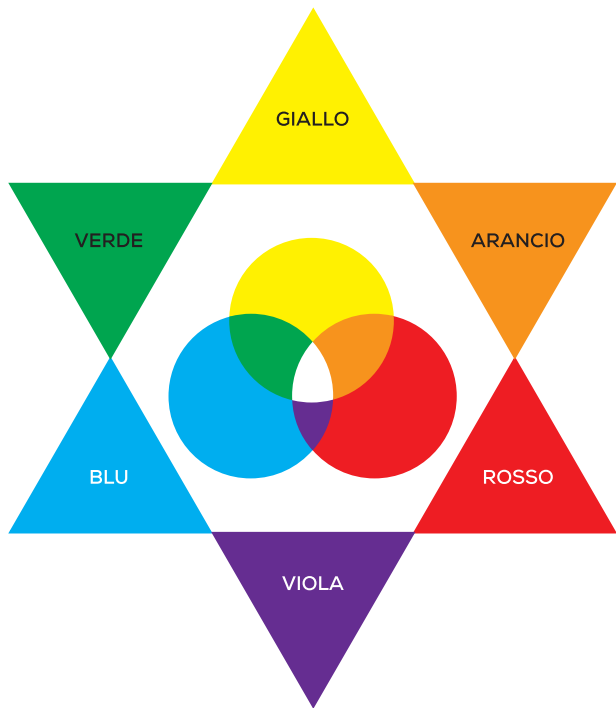
- 0.66 / Red
- 0.33 / Deep Gold
- 0.11 / Silver Grey
- 0.20 / Lilac
- 0.80 / Green

MIX 1:1,5





la Stella di Oswald



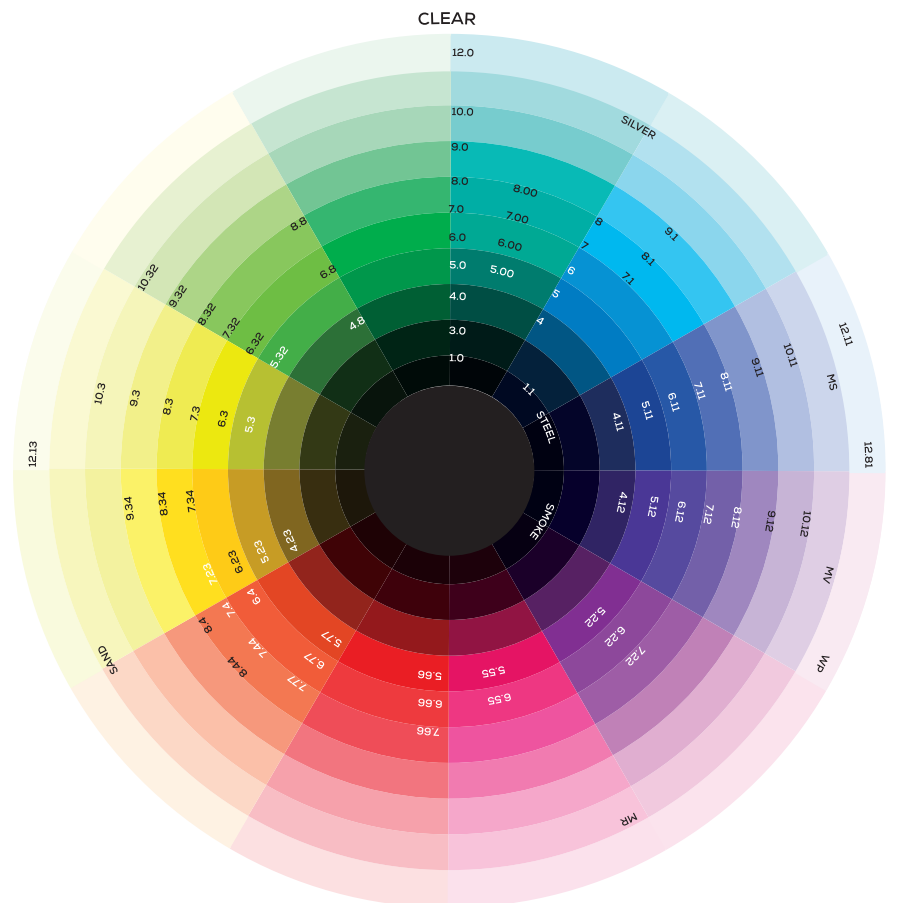
La Stella di Oswald è molto famosa in colorimetria in quanto rappresenta il fulcro su cui basa la teoria dei colori: i colori primari (giallo, rosso e blu) e quelli secondari (arancione, verde e viola).

Oswald's Star is very famous in colorimetry because it is the fulcrum on which colour theory is based: the primary colours (yellow, red and blue) and the secondary colours (orange, green and violet).

il Disco di Newton

Tramite la stella si possono osservare quindi i colori primari e secondari ma, soprattutto, quali colori si annullano tra loro. Se due colori primari formano un secondario, è pur vero che i colori secondari rappresentano i loro neutralizzanti.

Through the star we can therefore observe the primary and secondary colours but, above all, which colours cancel each other out. If two primary colours form a secondary colour, it is also true that the secondary colours are their neutralisers.



Per ogni tono caldo ne esiste anche uno freddo, per cui sovrapponendo le due tinte si otterrà una fusione senza alcun tipo di predominanza, fondamentale per i riflessi. Seguendo la guida della stella di Oswald si scopre che accostando due colori freddi si ha un annullamento dei riflessi per cui un verde non riesce a predominare il blu e viceversa.

For every warm tone, there is also a cold one, so by overlaying the two tones you will obtain a fusion without any kind of predominance, which is fundamental for reflections. Following the guide of Oswald's star, it is discovered that by combining two cold colors there is a neutralization of reflections, so a green color cannot prevail over blue and vice versa.

LA COLORAZIONE AD OSSIDAZIONE DA UNA PARTE SCHIARISCE, DALL'ALTRA COLORA

Infatti, si tratta di un processo simultaneo di schiaritura del fondo naturale del capello e sovrapposizione del pigmento artificiale, ossidato al fondo di schiaritura presente.

NON PERDERE MAI DI VISTA I FONDI DI SCHIARITURA

Ricordiamo che i riflessi sui vertici opposti della Stella di Oswald, si annullano per ciascuna altezza di tono.

IL COLORE NON SCHIARISCE COLORE

La colorazione ad ossidazione schiarente non ha potere decappante. Se da un colore artificiale più scuro, desideriamo passare a un colore più chiaro, dovremo effettuare un passaggio tecnico intermedio: il decappaggio.

OXIDATION COLOURING ON THE ONE HAND LIGHTENS, ON THE OTHER COLOURS

In fact, it is a simultaneous process of lightening the natural base of the hair and superimposing the artificial pigment, oxidised to the existing lightening base.

NEVER LOSE SIGHT OF LIGHTENING PRIMERS

Remember that the reflections on the opposite edges of Oswald's Star cancel each other out for each tone height.

THE COLOUR DOES NOT LIGHTEN

Lightening oxidation colouring has no pickling power. If we wish to change from a darker artificial colour to a lighter colour, we must carry out an intermediate technical step: pickling.

NATURAL LEVEL / LIVELLO NATURALE	UNDERTONE EXPOSED WHEN LIFTING / SOTTOTONO ESPOSTO QUANDO SI DECOLORA
10. Very Light Blonde / Biondo Chiarissimo	Pale Yellow / Giallo Pallido
9. Light Blonde / Biondo Chiaro	Yellow / Giallo
8. Medium Blonde / Biondo Medio	Yellow - Orange / Giallo - Arancio
7. Dark Blonde / Biondo Scuro	Orange / Arancio
6. Light Brown / Castano Chiaro	Orange - Red / Arancio - Rosso
5. Medium Brown / Castano Medio	Red - Orange / Rosso - Arancio
4. Dark Brown / Castano Scuro	Red / Rosso
3. Black - Brown / Bruno	Medium Red / Rosso Medio
2. Dark Black - Brown / Bruno Scuro	Dark Red / Rosso Scuro
1. Black / Nero	None Exposed / Nessuno
NEUTRALIZING BASE / COLORE NEUTRALIZZANTE	ENHANCING BASE / BASE DA CORREGGERE
Violet / Viola	Yellow / Giallo
Violet / Viola	Yellow / Giallo
Blue - Violet / Blu - Viola	Yellow - Orange / Giallo - Arancio
Blue / Blu	Orange / Arancio
Blue - Green / Blu - Verde	Orange - Red / Arancio - Rosso
Blue - Green / Blu - Verde	Orange - Red / Arancio - Rosso
Green / Verde	Red / Rosso
Green / Verde	Red / Rosso
Green / Verde	Red / Rosso
None / Nessuno	None / Nessuno

L'importanza dell'Attivatore



Ogni attivatore in commercio lavora con un **determinato pH**, appositamente studiato per essere compatibile con il pH di una determinata colorazione. Quando il parrucchiere non utilizza l'attivatore proprio di quella determinata colorazione, il pH potrebbe essere troppo alto o troppo basso e ciò può causare **problemi del tipo:**

- Il colore non copre bene
- Il colore irrita la cute, provocando il tipico pizzicore
- Il colore è poco lucido o sbiadisce presto.

iDEVELOP è l'attivatore appositamente studiato per raggiungere il **pH ideale** insieme ad iCOplex e iCOplex AF, ed esaltare la performance del colore.

Every activator on the market works with a **certain pH** that is specifically designed to be compatible with the pH of a particular colour.

When the hairdresser does not use the specific activator for that particular colour, the pH may be too high or too low, causing the **following problems:**

- The colour does not cover well.
- The colour irritates the skin, causing the typical tingling sensation.
- The colour is not shiny or fades quickly.

iDEVELOP is the activator specially designed to achieve the **ideal pH** together with iCOplex and iCOplex AF, and to enhance the performance of the colour.

LA MISCELAZIONE : SCELTA DELL'ATTIVATORE iDEVELOP THE MIXTURE: CHOOSING THE iDEVELOP ACTIVATOR

iCOplex è formulato per essere utilizzato con l'attivatore iDEVELOP, che fornisce una ulteriore protezione al capello. Istruzioni per la miscelazione di iDEVELOP:

iCOplex is formulated to be used with the activator iDEVELOP, which provides additional protection to the hair. Instructions for mixing iDEVELOP:

- **Preparazione del colore:** In un contenitore non metallico, miscelare una parte di crema ed una parte e mezzo (1:1,5) della emulsione ossidante in crema prescelta.
- **Colour preparation:** In a non-metallic container, mix one part cream and one and a half parts (1:1,5) oxidising cream emulsion of choice.
- **Preparazione del superschiarente:** miscelare una parte di crema e due parti e mezzo (1:2,5) d'emulsione ossidante in crema a 40 volumi.
- **Preparation of the super-lightener:** Mix one part cream and two and a half parts (1:2,5) of oxidising cream emulsion at 40 volumes.

La miscelazione è ciò che fa la differenza tra un **parrucchiere professionista** e uno commerciale.

Il parrucchiere professionista effettua inizialmente una **diagnosi tecnica** dello stato attuale dei capelli che dovrà trattare. In seguito **miscela i vari colori**, per ottenere il giusto tono e il giusto riflesso per la propria cliente.

Mixing is what makes the difference between a **professional** and a **commercial hairdresser**.

The professional hairdresser first carries out a **technical diagnosis** of the current state of the hair to be treated. He then **mixes the various colours** to achieve the right tone and reflection for his client.

La diagnosi tecnica serve per:

- Analizzare il grado di **porosità** del capello.
- Verificare se sono stati fatti eventuali **trattamenti precedenti**.
- Controllare se sono presenti o meno **pigmenti artificiali**.
- Esaminare la **percentuale dei capelli bianchi**.
- Capire il **tono naturale** del capello.
- Conoscere il **desiderio** della cliente.

The technical diagnosis serves to

- Analyse the degree of **porosity** of the hair.
- Check whether any **previous treatments** have been carried out.
- Check whether or not **artificial pigments** are present.
- Examine the **percentage of grey hair**.
- Understand the **natural tone** of the hair.
- Knowing the **client's desire**.

Il sistema iCOPlex consente di ottenere diverse funzionalità semplicemente modificando le quantità di miscelazione. La tabella seguente riassume le varie funzioni ottenibili:

The iCOPlex system allows to obtain different functionalities simply by changing the mixing amounts. The following table summarizes the various functions that can be obtained:

VOLUME ATTIVATORE / VOLUME ACTIVATOR	TEMPO DI POSA / SETTING TIME	COSA FA / WHAT IT DOES
5 Volumi / Volumes	20 Minuti / Minutes	Per schiarire mezzo tono o colorare tono su tono o tonalizzare. / For lightening half a tone, colouring tone on tone or toning.
10 Volumi / Volumes	25 Minuti / Minutes	Per schiarire di un tono o tono su tono. / To lighten by one tone or tone on tone.
20 Volumi / Volumes	35 Minuti / Minutes	Per coprire i capelli bianchi e schiarire di 2 toni. / To cover grey hair and/or lighten by 2 tones.
30 Volumi / Volumes	45 Minuti / Minutes	Per coprire i capelli bianchi e schiarire di 2/3 toni. / To cover grey hair and/or lighten by 2/3 tones.
40 Volumi / Volumes	45/50 Minuti / Minutes	Per schiariture forti (3 o 4 toni), consigliato il suo uso nei superschiaranti. / For strong lightening (3 or 4 tones), its use in super-lightening is recommended.

COPERTURA DEI CAPELLI BIANCHI:

WHITE HAIR COVERAGE:

% CAPELLI BIANCHI / % WHITE HAIR	COSA FARE? / WHAT TO DO?
0% - 30%	Si può usare qualsiasi base o riflesso. / Any base or reflection can be used.
30% - 60%	1/3 Base e 2/3 riflesso. In caso di capello grosso: 1/2 base e 1/2 riflesso. / 1/3 base and 2/3 reflection. For thick hair: 1/2 base and 1/2 reflection.
60% - 100%	Utilizzare una nuance di un tono inferiore alla desiderata, miscelare 1/2 base - 1/2 riflesso. / Use a shade one tone lower than desired, mix 1/2 base - 1/2 reflection.

L'Uso dei Toner



SERIE METALLICI METALLIC SERIES

MIX 1:1,5

Utilizzare su :

- Base naturale con altezza di tono 9 o maggiore.
- Capelli precedentemente decolorati con altezza di tono 9 o maggiore. Si consiglia di utilizzare l'attivatore a 5/10 volumi.

Use on:

- Natural base with tone height 9 or higher.
- Previously bleached hair with tone height 9 or higher.

We recommend using the activator at 5/10 volumes.

USO DEL WHITE PEARL USE OF WHITE PEARL

MIX 1:1,5

White Pearl è una formula esclusiva iAM4u.

Creato per:

- Tonalizzare il capello decolorato.
- Raggiungere lo zero color.
- Eliminare ogni residuo di giallo.

Utilizzare solo su capelli decolorati con altezza di tono 10 o maggiore. In caso di decolorazioni totali, si consiglia di utilizzare l'attivatore iDEVELOP a 20 volumi. In caso di decolorazioni parziali, utilizzare con l'attivatore a 5 o 10 volumi.

White Pearl is an exclusive iAM4u formula.

Created to:

- Tone bleached hair.
- Achieve zero colour.
- Eliminate any residual yellow.

Use only on bleached hair with tone height 10 or higher. In case of total bleaching, it is recommended to use iDEVELOP activator at 20 volumes. For partial bleaching, use the 5 or 10 volume activator.

USO DEL SUPERSCHIARENTE USE OF THE SUPER-LIGHTENER

Utilizzare con l'attivatore a 40 volumi, secondo il rapporto di miscelazione 1:2.5.

Use with the 40 volume activator at a mixing ratio of 1:2.5.

iAM^{4u}

www.iam4u.it

Italian Beauty Tech srl
Olginate (LC) Italy
Tel. +39 0341 251344

info@iam4u.it



iAM4u.Official

